

가스 경보 관제 시스템

Real-Time Gas Alarm Control System

가스 경보
관제 시스템

Real-Time Gas Alarm
Control System



“최적의 가스안전 관리 시스템 구축”



ICT기술을 활용한 전력 IT / 에너지절감 및
"가스 안전 시스템 기술의 선두주자"

고객 만족을 위한
가치경영

인력양성 및 지속적인
기술개발





가스 경보
관제 시스템


BEMS

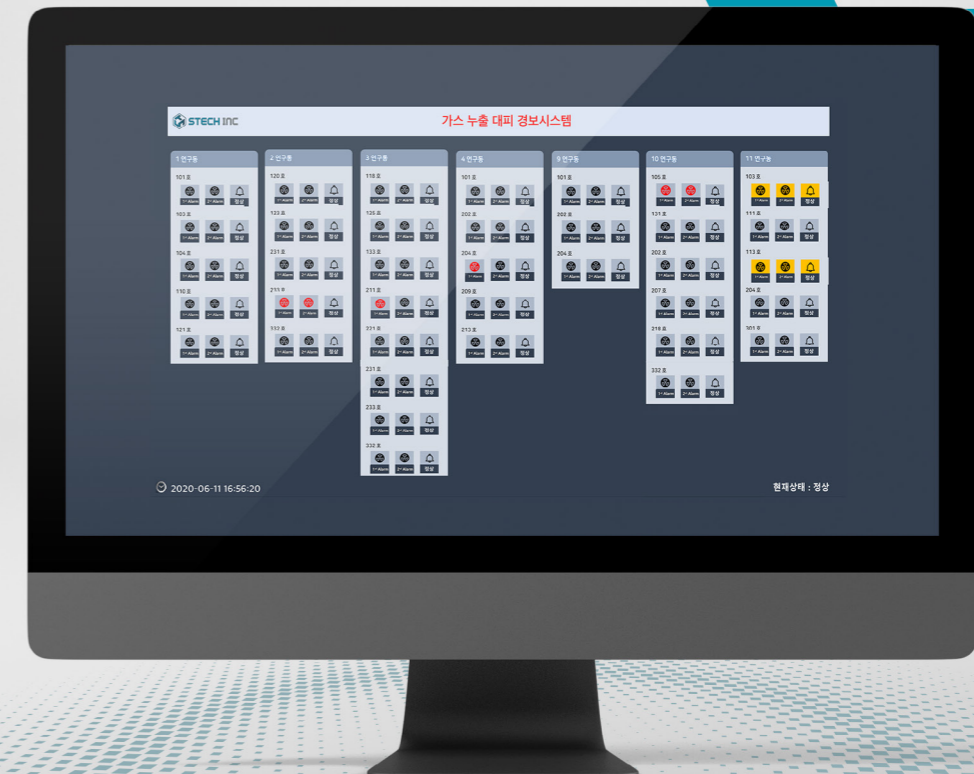

에너지
솔루션


환경 및
스마트 안전


빌딩자동제어
설비, 전력, 조명

 에스텍아이앤씨(주)

에스텍아이앤씨(주) 대전광역시 유성구 테크노2로 187 미건테크노월드 2차 B동 217호
T 042.487.2421 F 042.487.4421 M stehinc@stehinc.co.kr



사용하는 가스로부터 **인명 보호**를 위한 **비상 대응 체계**

- 즉각적인 현장 상황 전파
- 안전 관련 장치 감시 제어
- 현장 맞춤형 시스템 - 안정성/확장성/호환성

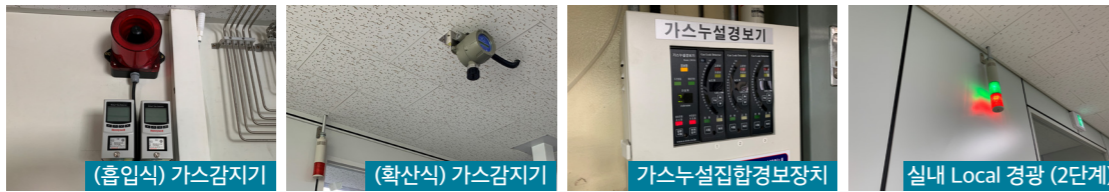
단계별 최적의 감시 전파 조치 체계 구축

1단계

사용 가스(가연성, 독성, 기타)에 대한 실시간 누출 감시

- 다양한 제조사의 가스 감지기와 연결 호환 및 연동
- 자체 2단계 경보 (해당 실험실 경보) 알림
- 데이터의 서버 전송 및 데이터 분석

가스 감시
(자체 2단계 경보)



2단계

설정값 이상 측정시 빠른 상황 전파

- 건물 방송 즉시 알림 (내/외부) - 대피 방송 음성 출력 (자동/수동)
- 비상 스위치 - 긴급/위급시 (Push)
- 자동 응답 전화 및 문자메시지 - 담당자에게 위치 알림 및 현장조치

경보 및 상황 전파



3단계

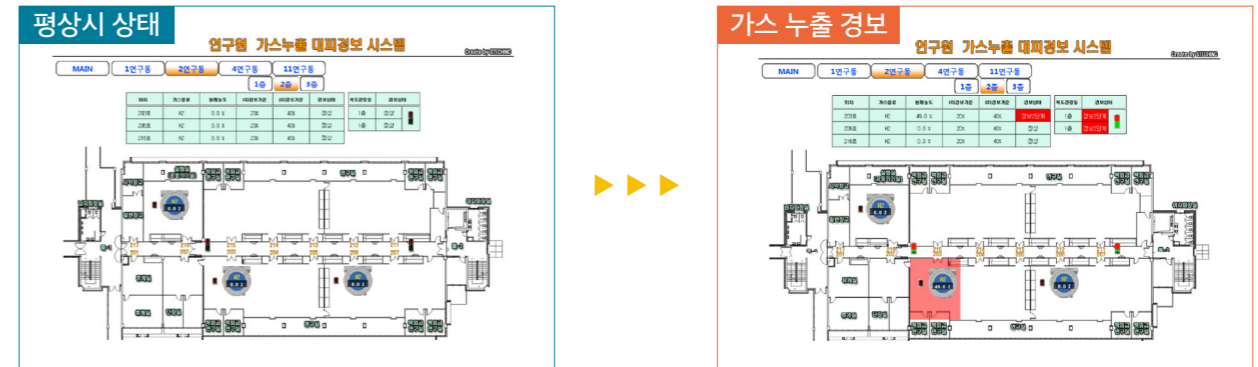
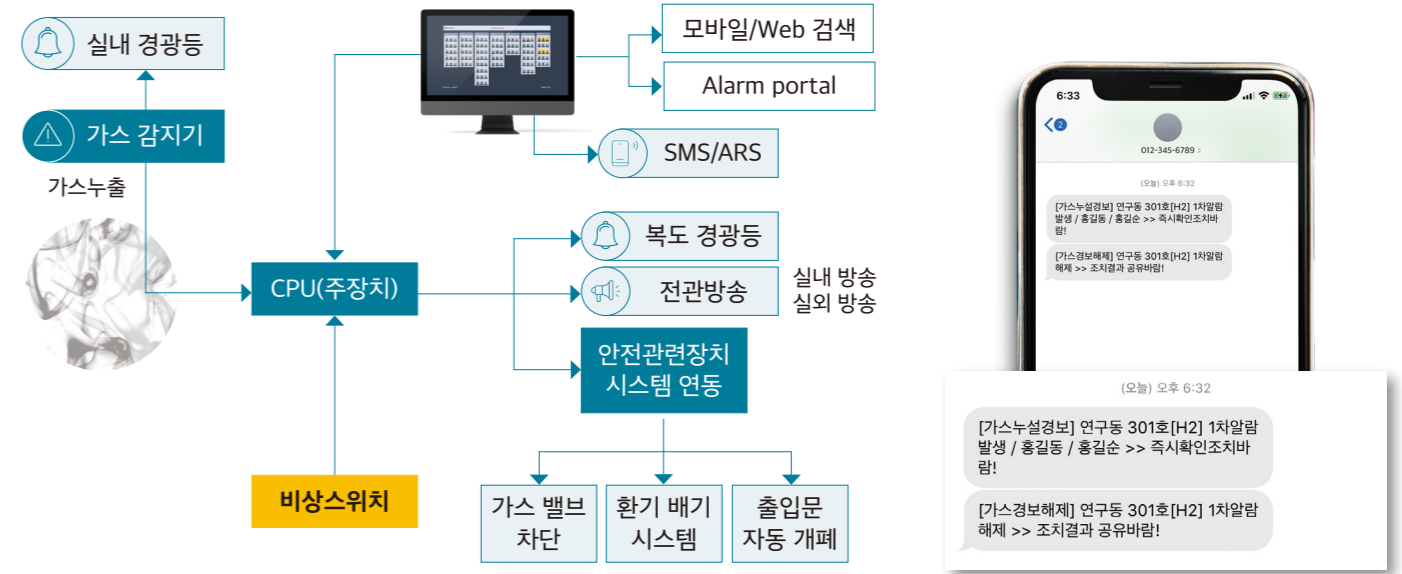
안전관련 장치의 연동 및 제어 / 신속한 현장 조치

- 출입통제 장치 연동 - 출입문 자동 개/폐
- 가스 밸브 장치 연동 (자동/수동)
- 공조 장치 연동
- 기타 장치 연동 (고객요구사항)

안전조치

구분	공조기						HOOD	비고
	급기팬	배기팬	급기 댐퍼	혼합 댐퍼	배기 댐퍼			
정상시 운전	ON	ON	30%	70%	80%	ON		
가연성 가스	ON	ON	100%	0%	100%	ON		
독성 가스 (밀폐)	OFF	OFF	0%	0%	0%	OFF		
독성 가스 (희석)	ON	ON	100%	0%	100%	ON		

* 배기는 가능한 가스누출개소의 배기장치만 가동(배기설비확인)



다양한 UI 환경



메인화면

- 건물별 감지기 설치 위치 등의 정보



알람 상태 및 안전 장치 연동

- 알람 정보 확인
- 안전장치의 자동/수동 조작

도면상 감지기 표현

- 실별/층별 구분
- 감지기 설치 위치 정보



감지기별 상세 정보

- 데이터 및 상세조회

인명(人命) 및 재산 보호
안전 인식 개선 및 안전한 가스 사용 환경 마련
문제 발생시 빠른 대처 및 대응

안전 예방 조치 강화
“ 타사 및 기관의 모범사례 ”